



# GIẢI PHÁP KIỂM SOÁT XE THÔNG MINH

## X-Parking



# TAK

- Cung cấp các giải pháp về công cho các đơn vị, công ty và cá nhân như là công xếp điện, công trượt tự động, công mở cánh và barie tự động, hệ thống kiểm soát xe, kiểm soát lối đi bộ được khách hàng, nhà thầu xây dựng, đối tác tin tưởng sử dụng khắp từ Bắc chí Nam.
- Hơn 12 năm phát triển với hàng chục đối tác trong và ngoài nước và đã triển khai thành công hàng trăm khách hàng lớn nhỏ.



# HỆ THỐNG KIỂM SOÁT BÃI XE CHUYÊN NGHIỆP X-PARKING

# Lợi ích khi sử dụng hệ thống

Đảm bảo an ninh, an toàn phương tiện, tiết kiệm thời gian của khách hàng

Giảm ùn tắc, ô nhiễm

Tra cứu, xử lý sự cố, quản lý nhân viên, doanh thu rõ ràng, chi tiết nhanh chóng.

Giảm chi phí quản lý, vận hành



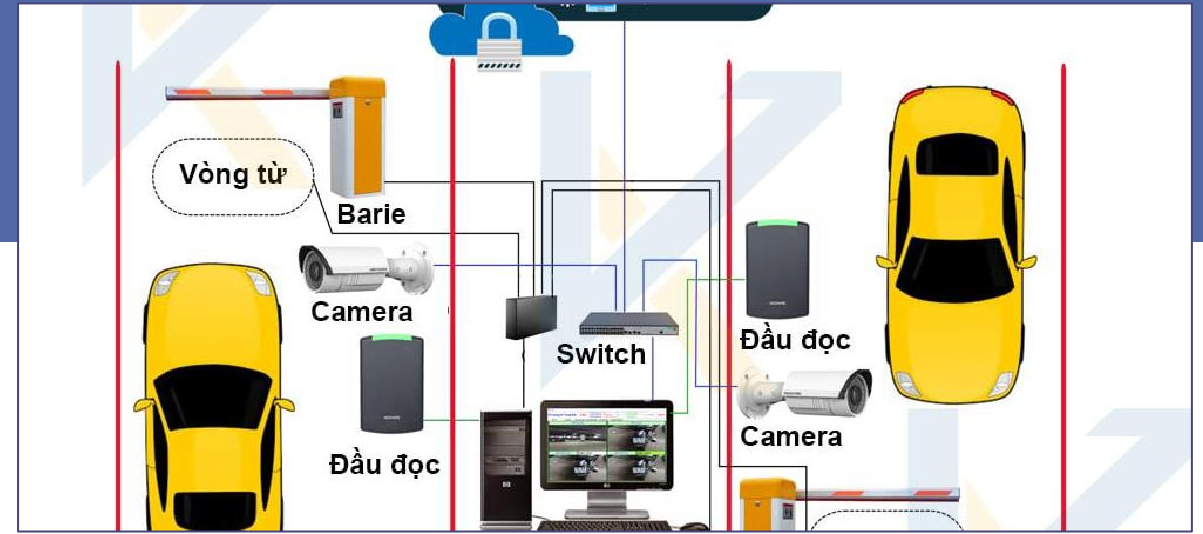
Trải nghiệm người dùng tăng cao

Xây dựng hình ảnh chuyên nghiệp cho doanh nghiệp

Khai thác bãi xe hiệu quả hơn

Hệ thống vận hành ổn định lâu dài

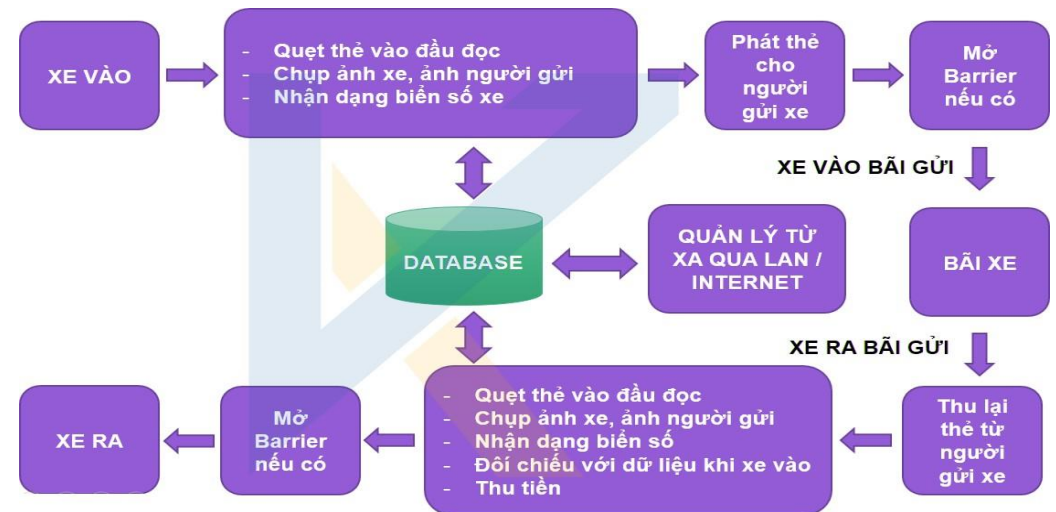
# Hệ thống X-PARKING



## Chức năng hệ thống

- Quản lý phương tiện vào ra bãi
- Quản lý thẻ lượt, vé tháng
- Quản lý biểu phí
- Quản lý bảo vệ, thu ngân
- Quản lý thông tin khách hàng
- Quản lý doanh thu
- Tra cứu, trích xuất dữ liệu báo cáo
- Chia sẻ, tích hợp dữ liệu với phần mềm khác
- Mở rộng chức năng theo ý muốn

## Quy trình hoạt động





# Phần cứng X-PARKING

Mỗi thiết bị có nhiều chủng loại chất lượng và giá khác nhau tùy vào yêu cầu của khách hàng hệ thống sẽ tích hợp thiết bị phù hợp nhất



## Barrier

Đóng mở cổng cho phương tiện vào ra



## Controller

Thiết bị quản lý thẻ, barrier, nút bấm, vòng loop



## Camera

Chụp ảnh biển số và ảnh toàn cảnh khi xe vào ra, 2 loại



## Bộ máy tính trạm

Sử dụng tại cổng để bảo vệ cho xe vào ra



## Bộ máy tính trung tâm

Sử dụng để lưu trữ quản lý dữ liệu trung tâm, kết nối với thiết bị kiểm soát, truy cập xem báo cáo...



## Loop

Vòng từ phát hiện khi xe vào và ra để barrier tự đóng/mở



## Thẻ RFID

Khách hàng sử dụng để lấy phương tiện vào ra



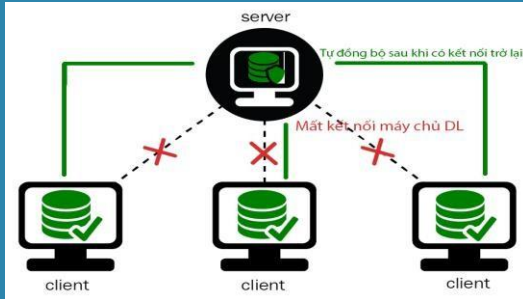
## Cam biến

Cam biến an toàn giúp barrier không đóng khi xe qua

Các thiết bị cơ bản khác: Bốt bảo vệ, thanh chắn, biển LED hiển thị, còi báo động, switch mạng, dây mạng, đèn cảnh báo, nút bấm điều khiển, màn hình phụ, bàn bảo vệ, sơn vạch chỉ đường.

Các thiết bị nâng cao khác: Bộ faceID, bộ QR code, đầu đọc thẻ từ xa, bộ AI box, camera AI, bộ chống sao chép thẻ, máy in cầm tay, mobile parking, bộ nuốt nha thẻ tự động, POS thanh toán

# Công nghệ X-PARKING



## Auto Server

Hệ thống cho phép các công việc chạy bình thường ngay cả khi **mất kết nối** với Máy Chủ

## Đa nền tảng

Hệ thống cho phép cài đặt lên **nhiều hệ điều hành** như windows, linux



## Big data

Hệ thống cho phép lưu trữ và xử lý luồng **dữ liệu cực lớn** trong nhiều năm mà không cần phải nâng cấp

## Linh Hoạt

Hệ thống cho phép tích hợp, mở rộng với các **thiết bị mới cũ** nhanh chóng giúp khách hàng tiết kiệm chi phí đầu tư



The screenshot displays the X-Parking Client interface. On the left, there are two logos for 'TKK' with the text 'Hợp tác để thành công'. Below the logos, there are fields for 'Biển số vào: 99E116036', 'Thời gian vào: 23/03/2023 15:34:19', 'Biển số ra: 51G52628', and 'Thời gian ra: 20/03/2023'. A 'Phí gửi xe' field shows '100,000'. In the center, there is a 'Thông tin' section with a phone number '14079012' and a notification: '2.2.1: Biển số xe không khớp với sự kiện vào'. On the right, there are three camera feeds showing a parking area with a barrier and a person. The top navigation bar includes buttons for 'Đào làn', 'Quét lại', '(F1) Mở barrier', and 'LÀN RA CHO HỖN HỢP'.

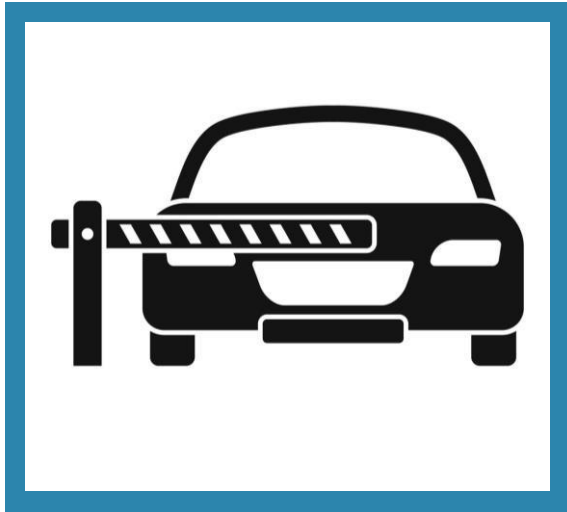
## Giao diện máy trạm X-Parking Client

## Giao diện quản trị X-Parking Server

The screenshot shows the X-Parking Server management interface. The top navigation bar includes 'Quản lý bãi xe' and 'Bảo cáo / Sự kiện xe'. The left sidebar contains menu items: 'PARKING', 'Bàn làm việc', 'Bảo cáo', 'Sự kiện xe', 'Sự kiện lỗi', 'Cấu hình', 'Giả hạn đăng ký', and 'Cài đặt'. The main content area displays a table of parking events with the following columns: BIỂN SỐ VÀO, BIỂN SỐ RA, MÁY TÍNH VÀO, MÁY TÍNH RA, GIỜ VÀO, GIỜ RA, PHÍ, THỜI GIAN(P), BẢO VỆ VÀO, and BẢO VỆ RA. The table contains 10 rows of data, including entries for license plates 51G52628, 51F17812, and 59U5115J. At the bottom, it shows 'Showing 1 to 10 of 10 rows' and '10 rows per page'.



# Phiên bản hệ thống



**X-Parking base**

Thường được sử dụng cho những bãi xe vừa và nhỏ như chung cư, bãi xe tự do



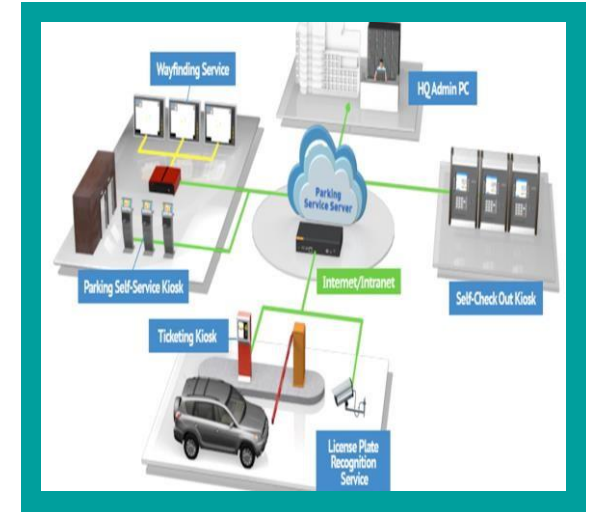
**X-Parking Pro**

Sử dụng cho những hệ thống kiểm soát bãi xe lớn như siêu thị, trung tâm thương mại



**X-Parking Cloud**

Giai pháp sử dụng CSDL trên server cloud giúp tiết kiệm chi phí đầu tư, vận hành



**X-Parking Spec**

Giai pháp bãi xe tổng thể bao gồm nhiều hệ thống như báo trống, quản lý cư dân, hệ thống cửa an ninh, chấm công, dịch vụ tất ca trong một hệ thống duy nhất.

# Ứng dụng X-PARKING



Khu chung cư



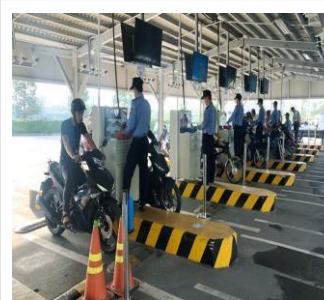
Trung tâm thương mại, siêu thị



Cơ quan, doanh nghiệp



Bãi xe tự do



Khu công nghiệp



Khu du lịch, khu vui chơi, công viên



Quán ăn, nhà hàng, cafe

# Các công trình đã triển khai



**TỔ HỢP TTTM VÀ  
CHUNG CƯ HAPULICO**



**TRUNG TÂM TM VÀ  
CHUNG CƯ KANGNAM**



**TRUNG TÂM CHIẾU  
PHIM QUỐC GIA**



**ĐẠI HỌC KD&CN**



**TRUNG TÂM TM VÀ  
CHUNG CƯ SATRA**



**TRUNG TÂM TM VÀ  
CHUNG CƯ MIPEC**

# Các công trình đã triển khai



**TÒA NHÀ HACINCO – CG**



**ĐẠI HỌC THÀNH ĐÔ**



**TÒA 536 MINH KHAI**



**TỔNG CÔNG TY  
VẬN TẢI HÀ NỘI**



**TÒA NHÀ SÔNG HỒNG  
PARKVIEW**



**BỆNH VIỆN PHỤ SẢN  
HÀ NỘI**

THANKS YOU



THANKS  
LIÊN HỆ VỚI CHÚNG  
TÔI?

[contact@toanankhanh.com.vn](mailto:contact@toanankhanh.com.vn)

0986 000 358

<https://toanankhanh.com.vn>

